



**Vous êtes sur un site de speed riding de la Fédération Française de vol libre.**

**You are on a site of the French federation of hang-gliding.**

- ☉ **Attention aux autres usagers de la station de ski.**  
Please be careful of the other users of the ski resort.
- ☉ **Respectez le règlement du site et les zones de pratique.**  
Please respect the rules, regulations and directions of the area.
- ☉ **Informez vous sur l'état du manteau neigeux.**  
Please keep yourself informed of the conditions of the snow blanket.
- ☉ **Equipez vous pour la pratique hors piste.**  
We advise you to get suitable equipments for off-piste skiing.
- ☉ **Quel que soit votre niveau volez avec du matériel adapté et restez à l'écoute de vos possibilités.**  
Whatever is your level, always fly with appropriate equipment and remain aware of your own capacities.

## REGLEMENT

**Le présent règlement définit les conditions de pratique du Speed Riding dans la station de Courchevel.**

### ✓ Conditions de pratique :

- Une **assurance en responsabilité civile aérienne** couvrant la pratique du Speed Riding est **obligatoire**.
- Une **assurance individuelle spécifique vol libre** est **conseillée**
- Le port du **casque** est **obligatoire**.

### ✓ Niveau de pratique et encadrement :

- **Les pratiquants** doivent respecter le cadre défini par la FFVL.
- **Les écoles** respectent le cadre d'enseignement défini par la FFVL (qualification moniteur Speed Riding, charte d'enseignement FFVL).

### ✓ Zones de pratique :

- Il existe à Courchevel **2 zones de pratique agréées par la FFVL**. Vous êtes ici sur le site des Creux.

### ✓ Règles de pratique :

- **Toutes pratiques** (décollage, ski sous voile, vol, atterrissage ou gonflage) sur les pistes balisées sont interdites.

- **Obstacles construits** (remontées mécaniques, lignes électriques, bâtiments...):

- Survol et passage sous obstacle **interdits**,
- Se tenir à une distance minimale de **50 m à l'horizontale** des obstacles en vol,
- Se tenir à une distance minimale de **20 m à l'horizontale** des obstacles à ski sous voile.

### - Utilisation des remontées mécaniques :

La voile doit être **soigneusement rangée** (sac de contention recommandé), afin de prévenir toute éventuelle perturbation du fonctionnement de la remontée.

### - Priorités :

- Aux **skieurs**,
- Aux **pilotes en aval**,
- **A droite**.

Tout dépassement doit être effectué par la droite (priorité au pilote dépassé).

### - Règles du vol à vue :

- Décollage interdit après l'heure légale de coucher du soleil,
- Visibilité minimale de 1,5 km,
- Rester en dehors des nuages.

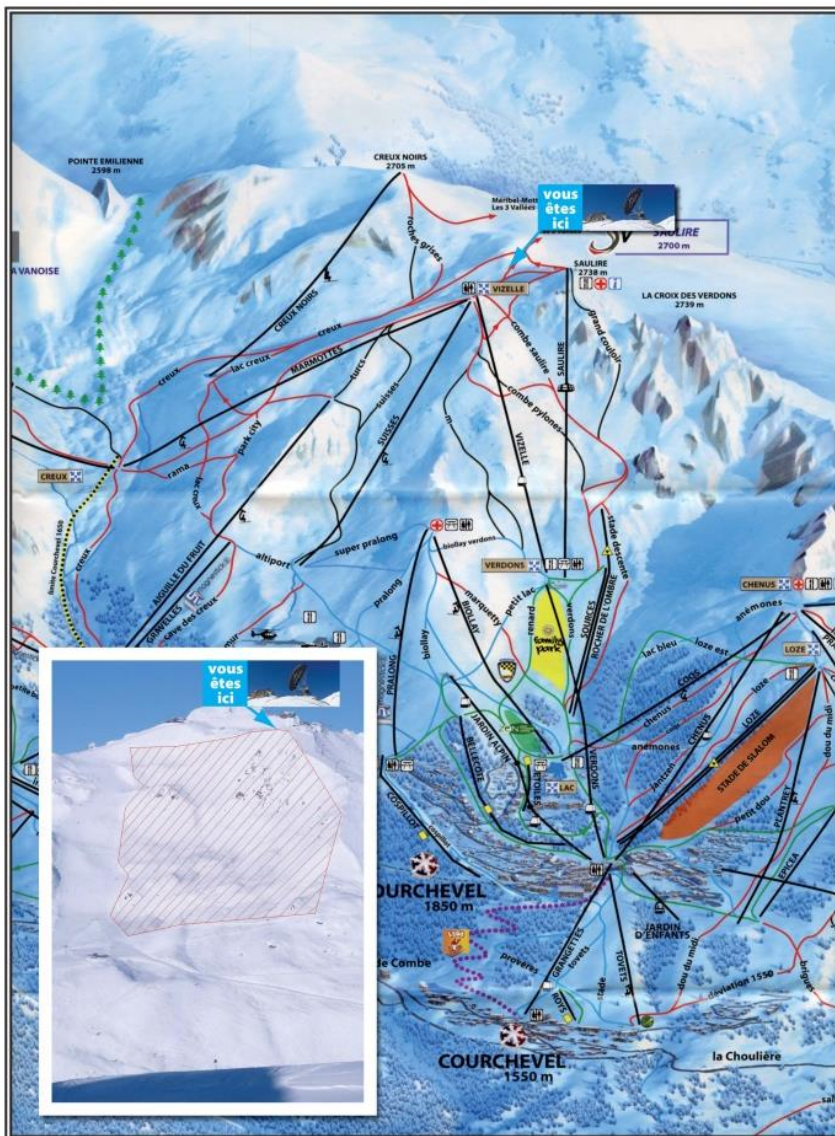
### - Nivologie :

Il est impératif de prendre connaissance des conditions de neige et niveaux de risque d'avalanche.

► **Un non respect du présent règlement** sur le domaine skiable de Saint-Bon Courchevel pourrait entraîner des sanctions. En cas de non respect sur les sites agréés par la FFVL le service des pistes de Courchevel peut demander la fermeture du site à tous les pratiquants pour une durée de 15 jours.

**La sécurité de tous et la pérennité de l'activité, dépendent de la responsabilité de chacun. Merci.**

## PLAN DU SITE DES CREUX



## CONTACT

**Service des Sports  
de Courchevel :  
04 79 08 48 93**